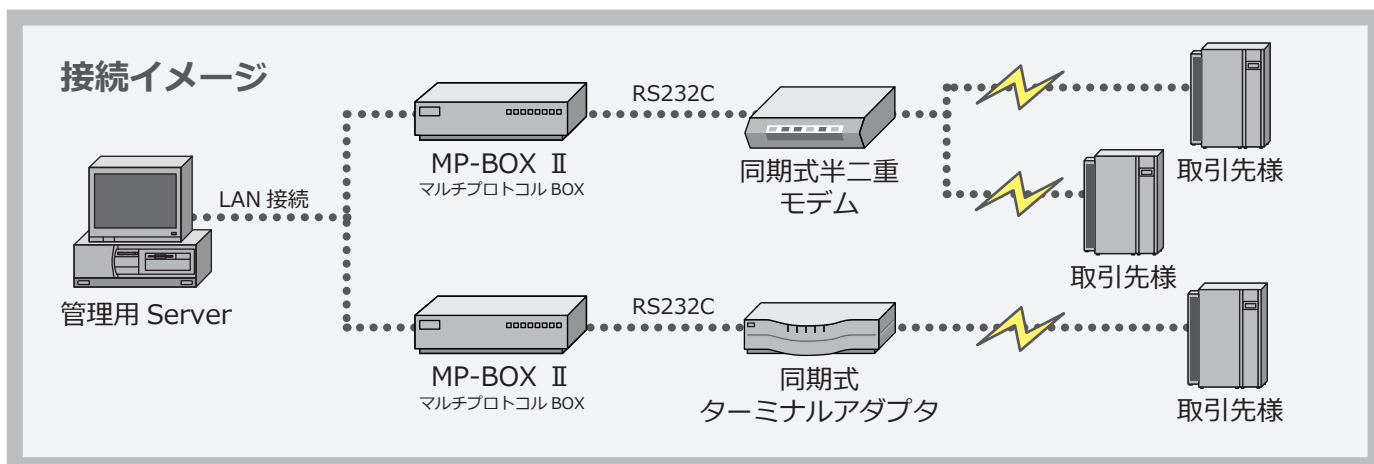
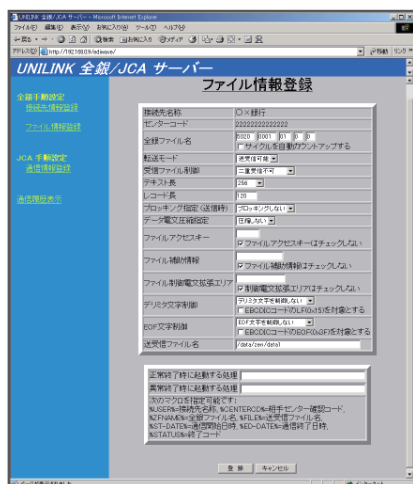


本製品は専用のマルチプロトコル変換 BOX を利用し、日本チェーンストア協会 (JCA) が制定した「JCA 手順」と銀行協会連合会が制定した「全銀協標準通信プロトコル」(以降、「全銀手順」という) のファイル転送を行う端末側 (クライアント版) とセンター側 (サーバ版) のシステムを提供いたします。



## 特徴

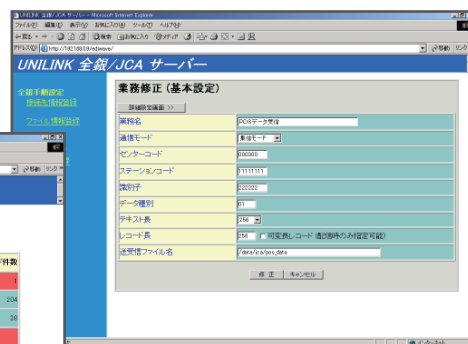
- JCA 手順 / 全銀手順のホスト側をサポートします。
- JCA 手順 / 全銀手順のプロトコルが専用 BOX に組み込まれているため面倒なセットアップは必要ありません。
- 専用 BOX (MP-BOX II) の制御には、信頼性のある Linux を採用していますので非常に安定しています。
- JCA 手順 / 全銀手順パラメータに関する設定は遠隔 PC (LAN 接続) により Web ブラウザで設定します。
- 安定した EDI システムのサーバ構築に最適です。(ホスト系よりオープン系への移行をお考えの場合に最適です)
- 筐体がコンパクトで場所を取りません。
- 通信内容の設定や通信状態、通信履歴照会などは、Web ブラウザから操作できます。
- 専用通信ボード利用し (従来製品に比べ) 管理サーバの機種制限がなくなりました。(ノート PC も利用可能)



全銀手順の設定画面



通信履歴一覧の画面



JCA 手順の設定画面

機能仕様表

項目	内容		
JCA手順	登録可能件数	設定情報	無制限 (ハードディスクの空き容量による)
	設定内容	業務名称	50バイト (全角 25文字)
		センター確認コード	6桁必須 (*1)
		ステーションコード	8桁必須 (*1)
		識別子	6桁必須 (*1)
		データ種別	6桁必須 (*1)
		レコード長	4桁 (1~テキスト長)
		テキスト長	128 / 256 / 512 / 1024 / 2048 から選択
	改行コード制御	送信時:削除、受信時:付加の有無選択	
	その他	可変長レコード	配信時のみ対応
コード変換		半角英数字のみ対応	
全銀手順	登録可能件数	接続先情報	無制限 (ハードディスクの空き容量による)
	設定内容	送受信ファイル情報	
		業務名称	50バイト (全角 25文字)
		センター確認コード	14桁必須 (HEX入力形式)
		パスワード	6桁 (*1)
		全銀ファイル名	12桁 (*1)
		ファイルアクセスキー	6桁 (*1)
		レコード長	5桁 (1~65530)
		テキスト長	256 / 2048 から選択
		送信時ブロッキング	有無選択
		データ圧縮	全銀協仕様である繰り返し文字圧縮の有無選択
	改行コード制御	送信時:削除、受信時:付加の有無選択	
	その他	マルチファイル転送	サポート
		モード変更	
可変長レコード		未サポート	
範囲指定での再送			

\*1 設定された値をプログラム内部で EBCDIC コードに自動変換して通信を行ないます。

操作環境

	Windows版	Linux版 (*2)
CPU	64bit (X64) 1GHz以上	Pentium 2 200MHz以上
メモリ	2GB以上	256MB以上
ディスク容量	インストール時に5MB以上の空き容量が必要。その他、送受信データ量による。	
対応OS	Windows Server: 2012 / 2012R2 / 2016 / 2019 ClientOS: Windows 8 / 8.1 / 10 (Professional版)	Red Hat Enterprise 5,6 以上 Cent OS 6 以上
Webサーバ	IIS	Apache 1.3 以降
モデム / TA	BSC同期通信に対応した専用モデムまたは専用TA。	
通信速度	2400 / 4800 / 9600 / 19200 / 64000 (単位: BPS) (*3)	

\*2 動作環境の Linux のディストリビューション、OS のバージョンの詳細につきましては別途お問い合わせください。

特にマシンスペックは OS が動作する状態である必要がありますのでご注意ください。

\*3 64000 はサポート対象外となります。



株式会社 ガルフネット  
〒136-0071  
東京都江東区亀戸 1-4-2



03-6279-4690  
http://www.gulfnet.co.jp/



03-5858-1149

電話お問合せ窓口  
受付時間 平日 9:00 ~ 17:00

ガルフネット

検索